



# Macanuda Top Série 02

Semeadora Autotransportável

**VENCE TUDO**®



# Limitadores de profundidade e compactadores

Macanuda Top



Limitador "Pull System", com balancim e banda larga (150 mm) montado junto ao disco e compactador em V;

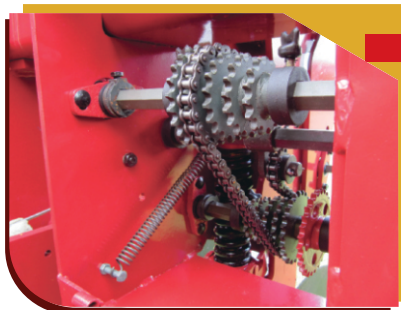


Limitador independente e compactador em V "Premium".



Limitador em V independente e compactador em V.

- Também disponível limitador em V independente e compactador com terceira roda.
- Os limitadores e compactadores possuem várias opções de regulagens, adaptando-se a todos os tipos de solos.
- Todas as regulagens de pressão, profundidade e compactação são realizadas sem o uso de chave.



## Regulagem da semente

Transmissão de fácil regulagem, através de recâmbio (sistema de troca rápida), sem o uso de chave.



## Melhor Distribuição Mecânica

Disco horizontais alveolados e exclusivo anel corretor de folga que permite ajustar através de 3 pontos milimetricamente o conjunto anel e disco eliminando desgaste prematuro tendo melhor performance na distribuição de sementes.



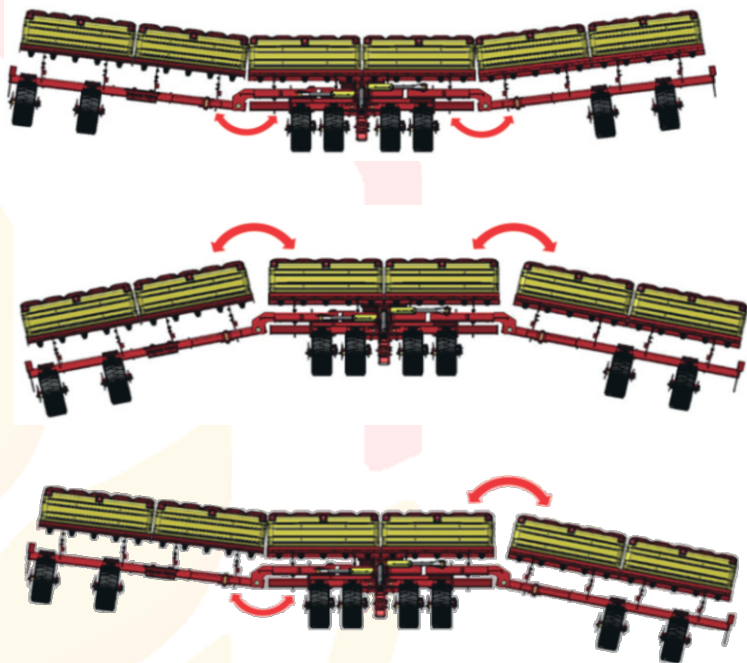
## Comando Eletro-hidráulico

Acionamento eletro-hidráulico através de válvula solenoide que reduz a quantidade de comandos utilizados para conexão com o trator. Resulta em maior agilidade, praticidade e segurança na operação.



## Linha Pantográfica Desencontrada

Linha pantográfica com ampla base proporcionando maior estabilidade, aumentando a vida útil do sistema e copiando melhor as oscilações do terreno, com desencontro de 500 mm para maiores fluxos da palhada.



### Ângulo de Trabalho:

Com eficiente ângulo de 12°, positivo ou negativo, proporciona que a Macanuda Top acompanhe as oscilações do terreno em que está trabalhando, oferecendo assim uma deposição perfeita da semente e também diminuindo a força da tração, resultando na economia de combustível.



### Conductor de Sementes

Conductor de sementes curvo com dosador mais próximo ao solo. Projetado para evitar o repique da semente e menor tempo de queda, evitando a incidência de grão duplo.



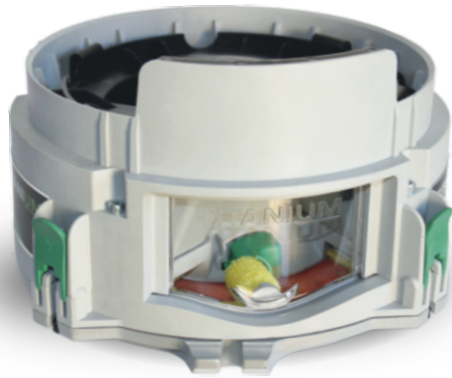
### Disco duplo da Semente

Composto de conjunto de disco duplo desencontrado 15 x 15", com eficiente sistema de corte da palha e colocação da semente no sulco de plantio.



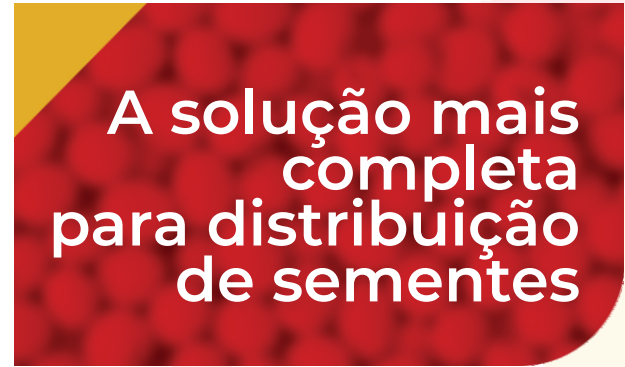
### Disco de corte

Sistema de disco de corte liso ou turbo (ondulado) de 20", independente da linha da semente, com giro livre e regulagem de altura.



## Titanium

Dosador mecânico de sementes que proporciona ao agricultor um alto percentual de redução de duplos e falhas. Indicado para 8 culturas (algodão, amendoim, canola, feijão, milho, milheto, soja e sorgo) trocando apenas os discos e anéis. É um equipamento simples de ser usado por se tratar de um sistema a disco, com uma manutenção descomplicada.



## Dosadores Pneumáticos



### SPSVT - Sistema Pneumático Selenium Vence Tudo

- Robusto e de fácil manuseio, utiliza um kit por cultura e não necessita de regulagem na substituição de um disco por outro.
- Alto desempenho na plantação do milho. Líder em rendimento e precisão na soja.
- Exclusivo visor que permite visualizar o disco com as sementes trabalhando em tempo real e verificar o desempenho.
- Produto com tecnologia 100% brasileira, testado e aprovado em solo americano/Estados Unidos.



Produto com tecnologia 100% brasileira, testado e aprovado também nos EUA.



# Dosadores Pneumáticos

A solução mais completa para distribuição de sementes



## Precision Planting

- Fácil manutenção e montagem;
- Possui extrator no disco da semente, evitando entupimento do disco;
- Maior vácuo garantindo menos falhas;
- Não necessita de regulagem ou ajuste para retirar duplas, pois possui singulador auto ajustável de 5 pontas que reduz a incidência de duplas.

## Acionamento por motor elétrico

Gerencie o seu plantio em tempo real onde cada linha atue como uma plantadeira



Acionamento por motor elétrico e Monitor 20/20 SeedSense.

- Dispensa o uso de engrenagens;
- Regulagem de dentro da cabine;
- Controle de população linha a linha;
- Controle nas curvas (compensação);
- Taxa variável de sementes linha por linha;
- Desligamento linha a linha.

## Monitor de performance de plantio Seed Sense 20\20



## Informações mais detalhadas e precisas

- A população
- A qualidade de distribuição (singulação e espaçamento)
- A velocidade ideal de plantio (sensor de trepidação de linha)
- O vácuo ideal (informa falhas e duplas)
- Fácil interpretação e simples configuração

## Acionamento pneumático por cabo

- Utilizado para transmissão da linha de semente nas configurações pneumáticas.
- Fácil instalação, elimina correntes e não tem necessidade de lubrificação.



## Funções disponibilizadas por:



### Sensor de semente

Monitoramento do controle de população e bom espaçamento.



### Sensor de Trepidação

Monitoramento da velocidade ideal de plantio.



### Sensor de Vácuo

Monitoramento de falhas e duplas.

## Sistema de Telemetria

Ferramenta que captura e armazena todos os dados e mapas com alta resolução e precisão. Estes dados disponibilizam todas as informações sobre a área cultivada, cada linha e a cada metro. Eles mostram também o que fazer para melhorar seu desempenho no campo. Se o espaçamento está de acordo e se a singulação está adequada a velocidade de plantio.



## Sistema ISOBUS Agrosystem



Conector ISOBUS



Terminal virtual original do trator

- Utilização do terminal virtual original do trator;
- Monitoramento de sementes;
- Desligamento das seções;
- Taxa fixa e variável;
- Gerenciamento de dados coletados pelo painel;
- Acompanha o acionamento mecânico;

O Intelli Ag e o ISO 6 são módulos com tecnologia ISOBUS desenvolvido pela Dickey-John para a integração de diversos sistemas de monitoramento e controle de implementos através de um único terminal virtual. Compatível com sistema de telemetria FieldView.

## Monitor de Sementes PM 400

Alta tecnologia com informação sobre a velocidade do plantio, área plantada, população, espaçamento entre sementes e sementes por metro (mínima, média e máxima). Além disso, aciona alarme sonoro em caso de excesso ou falha no plantio, realiza autoteste de sensores e armazena informações mesmo em caso de falta de energia. O PM 400 permite monitorar o plantio, mesmo noturno, com total precisão, aumentando o rendimento de plantadeira.



ESPECIFICAÇÕES TÉCNICAS								
	24000		26000		30000		32000	
<b>N° de Linhas</b>	<b>24</b>	<b>22</b>	<b>26</b>	<b>24</b>	<b>30</b>	<b>28</b>	<b>32</b>	<b>30</b>
<b>Espaçamentos</b>	45 cm	50 cm	45 cm	50 cm	45 cm	50 cm	45 cm	50 cm
<b>Capacidade</b>	<b>Total</b>	<b>Linha</b>	<b>Total</b>	<b>Linha</b>	<b>Total</b>	<b>Linha</b>	<b>Total</b>	<b>Linha</b>
<b>Sementes</b>	~2.880 Kg	~120 Kg	~3.120 Kg	~120 Kg	~3.600 Kg	~120 Kg	~3.840 Kg	~120 Kg
<b>Peso Aprox. (Kg)</b>	12.950		13.815		15.400		17.100	
<b>Potência Trator</b>	180 - 240 cv		190 - 260 cv		215 - 300 cv		225 - 320 cv	
<b>Largura de Trabalho</b>	11152 mm		12252 mm		14010 mm		14752 mm	
<b>Largura Transporte/Trator</b>	6370 mm		6370 mm		6370mm		6370mm	
<b>Pneus</b>	6 (15 - 19.5")							

ESPECIFICAÇÕES TÉCNICAS								
	36000		40000		44000		48000	
<b>N° de Linhas</b>	<b>36</b>	<b>34</b>	<b>40</b>	<b>36</b>	<b>44</b>	<b>40</b>	<b>48</b>	<b>44</b>
<b>Espaçamentos</b>	45 cm	50 cm	45 cm	50 cm	45 cm	50 cm	45 cm	50 cm
<b>Capacidade</b>	<b>Total</b>	<b>Linha</b>	<b>Total</b>	<b>Linha</b>	<b>Total</b>	<b>Linha</b>	<b>Total</b>	<b>Linha</b>
<b>Sementes</b>	~ 4320 Kg	~120 Kg	~4.800 Kg	~120 Kg	~5.280 Kg	~120 Kg	~5.760 Kg	~120 Kg
<b>Peso Aprox. (Kg)</b>	17.600		22.600		23.717		25.650	
<b>Potência Trator</b>	260 - 320 cv		320 - 400 cv		340 - 440 cv		380 - 480 cv	
<b>Largura de Trabalho</b>	16750 mm		18614 mm		20238 mm		22280 mm	
<b>Largura Transporte/Trator</b>	6370mm		6370mm		6370mm		6370mm	
<b>Pneus</b>	6 (15 - 19.5")		8 (500 - 45 - 22.5")					

\* Demais espaçamentos sob consulta.

\* A potência mínima requerida pode variar de acordo com o solo de cada região, em caso de dúvida procure o revendedor Vence Tudo.

~ Peso Aproximado.



As informações contidas neste impressão estão sujeitas a variações. Pesos, dimensões e especificações são apenas aproximados e as ilustrações não refletem sua condição standard. Para obtenção de informações exatas sobre qualquer modelo em particular, consulte nosso departamento responsável.

Maí  
2020

**Indústria de Implementos Agrícolas  
Vence Tudo Importação e Exportação LTDA**

Rod RS 223 Km 53 - Área Industrial  
Ibirubá, RS - Brasil

**VISAC** (54) 3324-8005  
vendas@vencetudo.ind.br

**www.vencetudo.ind.br**

f /vencetudo    @industriavencetudo    You Tube